



Phosphatidylserine: Neuroserine®

Nährstoff mit nootropischen Eigenschaften



Als Phospholipid und Bestandteil der biologischen Membran spielt Phosphatidylserin eine Schlüsselrolle in der Zellkommunikation. Im menschlichen Körper kommt Phosphatidylserin vor allem auf der Innenseite der Zellmembranen vor und moduliert dort die Aktivität von Proteinkanälen und Rezeptoren.

50 Prozent des körpereigenen Phosphatidylserin befindet sich im Gehirn. Dort unterstützt es die Synthese von Neurotransmittern, sendet und erhält elektrische Impulse und ermöglicht Nährstoffen und Sauerstoff den Zugang zu den Gehirnzellen. Darüber hinaus verhindert es, dass Schadstoffe in die Gehirnzellen eintreten und fördert die Kommunikation mit dem Immunsystem.

Altersbedingt sinkt der Gehalt an Phosphatidylserin im Körper und führt so über die Zeit einen kognitiven Verfall herbei, welcher sich beispielsweise durch ein schlechter werdendes Erinnerungsvermögen, mangelnde Konzentrationsfähigkeit oder Aufmerksamkeitsschwierigkeiten äußert.

Phospholipid Gehalt im Gehirn

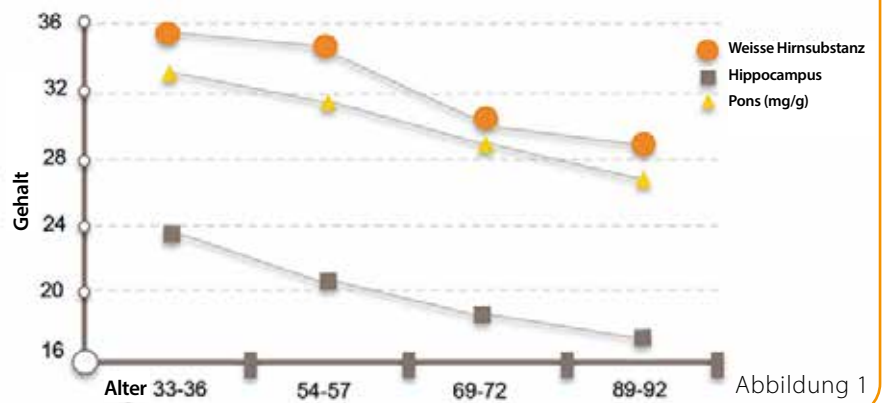


Abbildung 1

Abbildung 1 zeigt, dass der Anteil an Phospholipid mit steigendem Alter sinkt. Auch wenn ein Mangel an Phosphatidylserin besonders mit einem altersbedingtem kognitivem Abbau in Verbindung gebracht wird, so sind der Gehalt an Phosphatidylserin und dessen positive Eigenschaften für den Erhalt und die Verbesserung der kognitiven Fähigkeiten in allen Altersgruppen wichtig.

Neuroserine® ist ein aus Soja beziehungsweise Sonnenblumen Lecithin gewonnenes Phosphatidylserin, welches den kognitiven Verfall verlangsamt, aufhält und sogar umkehren kann. In einer gegen Placebo getesteten klinischen Studie, bei der 51 Probanden mit Alzheimer Verdacht im Alter von 55 bis 57 Jahren über 12 Wochen getestet wurden, hat eine tägliche Einnahme von 100 mg Phosphatidylserin zu einer Verbesserung verschiedener kognitiven Leistungen geführt.*¹

In einer weiteren Studie mit 494 altersschwachen Probanden konnte durch eine 6 monatige Einnahme von 300 mg Phosphatidylserin eine deutliche Verbesserung in allen Bereichen der Kognition - einschließlich Lernen, Bewusstsein, Verhalten, Motivation und Gedächtnis erreicht werden.*²

Auch bei Kindern mit ADHS (Attention Deficit Hyperactivity Disorder / Aufmerksamkeitsdefizit-Störung mit Hyperaktivität) konnte durch die Einnahme von 200mg Phosphatidylserin eine Verbesserung der kognitiven Leistung im Vergleich zu Placebo festgestellt werden (Einnahme über 2 Monate, 36 Probanden).*³

*1: Crook T, et al. Effects of phosphatidylserine in Alzheimer's disease. Psychopharmacol Bull. 1992;28(1):61-6

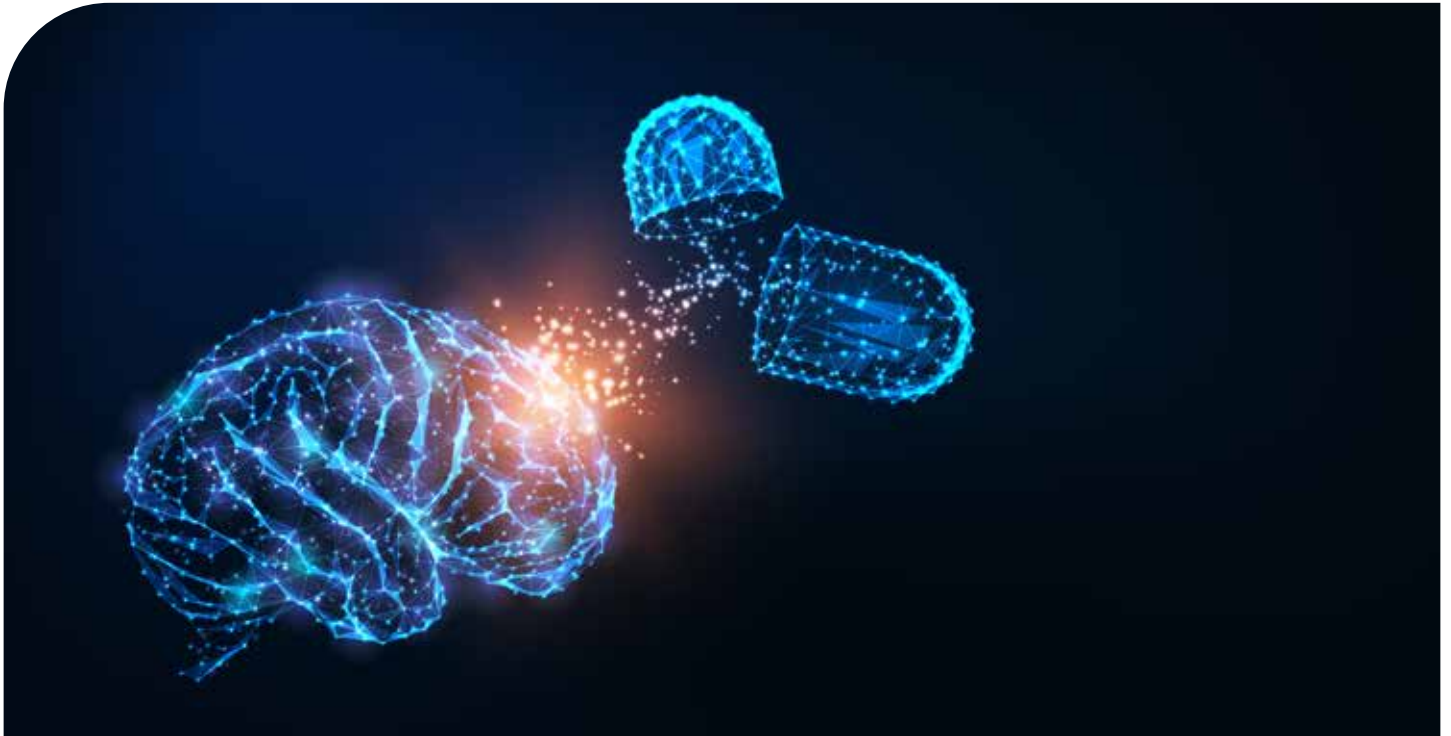
*2: Cenacchi T, et al. Cognitive decline in the elderly: a double-blind, placebo-controlled multicenter study on efficacy of phosphatidylserine administration. Aging (Milano). 1993 Apr;5(2):123-33.

*3 Hirayama S. et al., J Hum Nutr Diet. 2014 Apr; 27 Suppl 2:284-291



Phosphatidylserine: Neuroserine®

Nährstoff mit nootropischen Eigenschaften



Neuroserine® ist in folgenden Varianten erhältlich:

Handelsname	Basis	Phosphatidylseringehalt	Aussehen
Neuroserine® S 20F	Soya Lecithin	20%	Flüssig
Neuroserine® S 20P	Soya Lecithin	20%	Leicht gelbliches bis braunes Pulver
Neuroserine® S 50P	Soya Lecithin	50%	
Neuroserine® S 70P	Soya Lecithin	70%	
Neuroserine® SUN S 20P	Sonnenblumen Lecithin	20%	Leicht beiges bis dunkel beiges Pulver
Neuroserine® SUN S 50P	Sonnenblumen Lecithin	50%	

Dosierungsempfehlung

In klinischen Studien wurde durch eine tägliche Einnahme von 100 bis 300 mg Phosphatidylserin eine Verbesserung der kognitiven Fähigkeiten nachgewiesen.

Typische Dosierungen für Nahrungsergänzungsmittel liegen zwischen 100 und 500 mg pro Tag.

Darreichungsformen

Neuroserine in Pulverform ist für Hartkapseln, Tabletten und Sachets geeignet. Für Weichgelkapseln eignet sich die flüssige Form.

Vertrieb durch

IMPAG AG

Räffelstrasse 12 +41 43 499 25 00
8045 Zürich info@impag.ch
Schweiz www.impag.ch

IMPAG Gruppe

• Schweiz / Zürich • Polen / Warschau
• Deutschland / Offenbach • Österreich / Wien
• Frankreich / Nancy & Paris • Spanien / Barcelona